

**調査項目：浮気・行動調査**

**調査期間：平成23年2月〇日（〇）～平成23年〇月〇日（〇）**

**対象者情報**

氏名 : 〇〇 〇男(〇〇 〇〇〇才) ……以下、対象者と記す  
住所 : 大阪府大阪市〇〇区〇〇〇〇〇〇 ……以下、対象者宅と記す  
勤務先 : 〇〇〇〇 ……以下、対象者勤務先と記す  
勤務先住所 : 大阪府〇〇市〇〇〇〇〇  
車両 : トヨタ・エスティマ/なにわ〇〇〇〇〇〇 白色  
……………以下、対象車両と記す

**調査内容**

対象者の行動から浮気相手の特定。  
浮気相手の存在が確認できた場合、浮気証拠映像及び浮気相手の氏名住所の確認。

## 行動調査結果

平成23年2月〇日(〇)

---

PM2:59 対象者の勤務先付近に到着、これより予備調査を開始する。



PM7:46

対象者が対象車両に乗車するのを確認。



PM8:08

対象者が対象車両を大阪府〇〇市〇〇付近にある月極駐車場「〇〇モータープール」のヨ番（イロハ順）（以下、月極駐車場Aと記す）に駐車するのを調査員が目視で確認。その後、本日の予備調査を解除する。



## 行動調査結果

平成 23 年 2 月〇日(〇)

---

PM4:40 調査員が対象者勤務先付近に到着、本日の調査を開始する。



PM7:57 対象者を「〇〇ゴルフ練習場」(大阪府〇〇市〇〇)で確認。



PM9:35

対象者が対象車両を「〇〇ハイツ」(大阪〇〇市〇〇〇丁目〇〇)の専用駐車場に駐車する。その後、対象者が同ハイツの201号室に入るのを調査員が目視で確認。この時、同ハイツに隣接する月極駐車場Aに別の車両は駐車されていなかった。



PM10:30

その後、しばらく張り込みをするが、対象者が同ハイツから出てこなかった為、本日の調査を終了する。

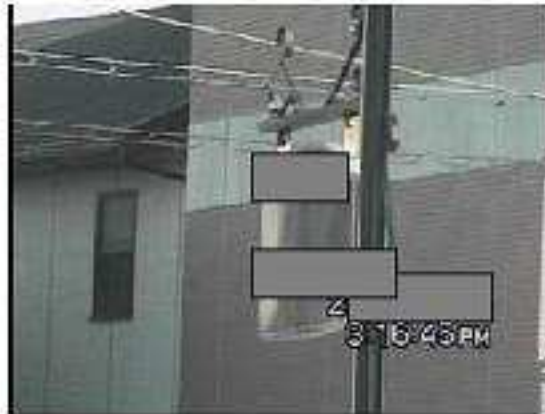


## 行動調査結果

平成23年2月〇日(〇)

---

PM3:16 調査員が「〇〇ハイツ」付近に到着、本日の調査を開始する。

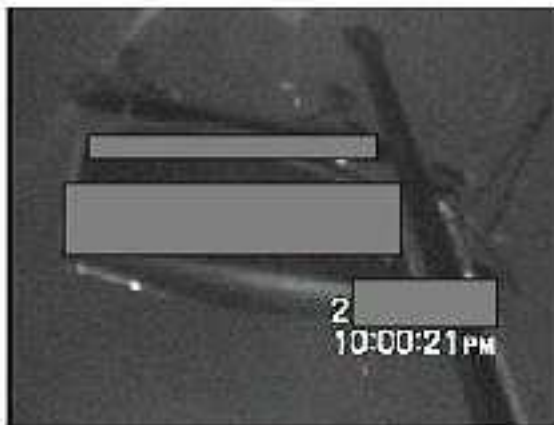


PM9:59

対象者が対象車両を「〇〇ハイツ」専用駐車場に駐車する。その後、対象者が同ハイツ 201号室に入るのを確認。







**PM11:35**

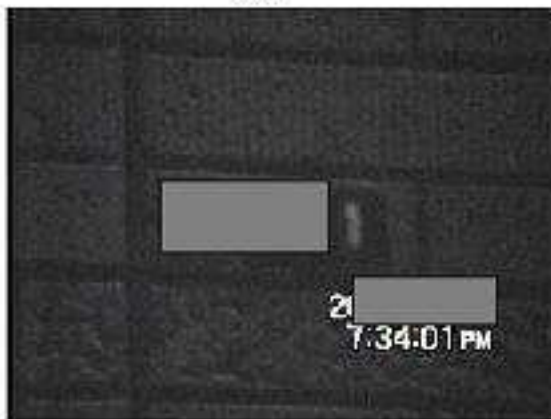
その後、張り込みを継続するが、対象者の動きがなかった為、本日の調査を終了する。

## 行動調査結果

平成23年2月〇日(〇)

---

PM7:34 調査員が対象者宅マンション付近に到着、本日の調査を開始する。  
その後、対象車両を月極駐車場Aで確認。「〇〇ハイツ」専用駐車場には軽自動車(ダイハツ・ムーブ/大阪〇〇〇〇〇〇)を確認。



PM8:10 「〇〇ハイツ」201号室に明かりが点いている事から、対象者は同ハイツ内にいるものと思われる。

PM11:00 その後、対象者が出て来ることがなかったが、同ハイツ内には対象者と関係がある人物が滞在している可能性が高い為、継続して張り込みを行う。



日付変更：平成23年2月〇日（〇）

## 行動調査結果

平成23年2月〇日(〇)

---

AM2:00 「〇〇ハイツ」付近で継続して要り込みを行う。



AM4:00 「〇〇ハイツ」付近で継続して要り込みを行う。



AM7:00

「〇〇ハイツ」付近で継続して要り込みを行う。



PM12:57 対象者と女性1名が「〇〇ハイツ」201号室から出て来る。この時点で、対象者と同ハイツで滞在していた女性1名を第二対象者と断定し今後の調査を行う。  
その後、軽自動車（ダイハツ・ムーブ／大阪〇〇〇〇〇〇・・・以下、第二対象車両と記す）に対象者と第二対象者が乗車し発進する。



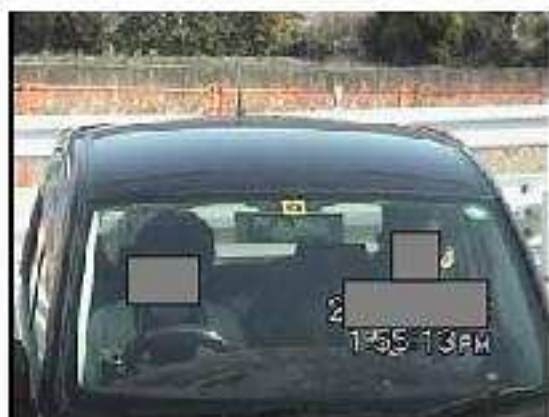
PM1:21

第二対象車両を焼肉店「〇〇〇・〇〇店」(大阪府〇〇市〇〇〇)の専用駐車場で確認。その後、対象者と第二対象者を同店内で確認。



PM1:55

対象者と第二対象者が同店から出て、第二対象車両に乗車後発進する。この時、同店の清算は対象者がしていた模様。





PM2:15

対象者と第二対象者が「〇〇ハイツ」に戻る。その後、対象車両に乗り換え発進する。



PM2:37 対象車両をガソリンスタンド「〇〇〇〇・〇〇店」(大阪府〇〇市〇〇〇〇)で確認。対象者と第二対象者は同ガソリンスタンド内にある洗車場で対象車両を洗車している模様。



PM3:22

対象者と第二対象者が「〇〇ハイツ」に戻る。



PM4:45

対象者と第二対象者が「〇〇 Heights」から出て来るのを確認。  
その後、対象者と第二対象者はそれぞれの車両に乗車後発進する。



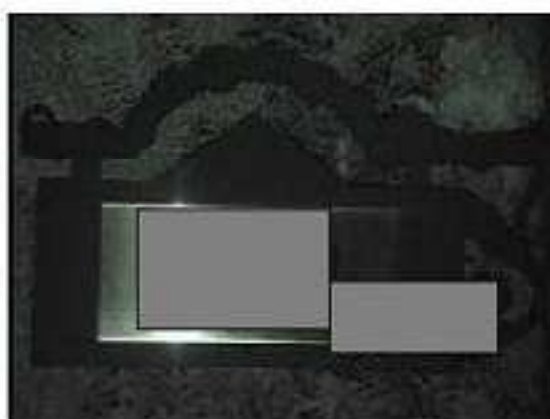


その後、対象車両は対象者勤務先で確認

PM6:34

第二対象車両を奈良県〇〇市〇〇〇付近の「〇〇」と表札がある一戸建て住宅の敷地内に駐車しているのを確認。おそらく第二対象者は同住宅内に滞在しているものと思われる。その後、しばらく張り込みをするが第二対象者を確認出来なかった為、本日の調査を終了する。

(※その後の調査から同住宅は第二対象者の自宅と判明)





## 行動調査結果

平成23年2月〇日(〇)

---

PM6:34 調査員が対象者勤務先付近に到着、本日の調査を開始する。  
その後、対象者勤務先の月極駐車場で対象車両及び第二対象  
車両を確認。



PM8:37

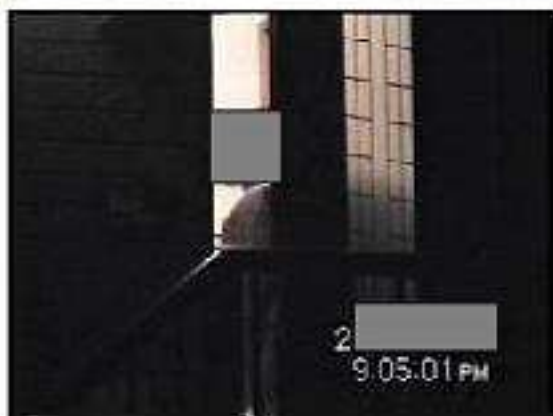
第二対象者が第二対象車両を「〇〇ハイツ」駐車場に駐車後、同ハイツ 201 号室に鍵を使用し入るのを確認。





PM9:04

対象者が対象車両を月極駐車場Aに駐車後、「〇〇ハイツ」201号室に入る。その後、対象者と第二対象者が同ハイツから出て、第二対象車両に乗車後発進する。



PM9:21

第二対象車両を「〇〇ラーメン」(大阪府〇〇市〇〇〇〇〇)の専用駐車場で確認。その後、対象者と第二対象者を同店内で確認。



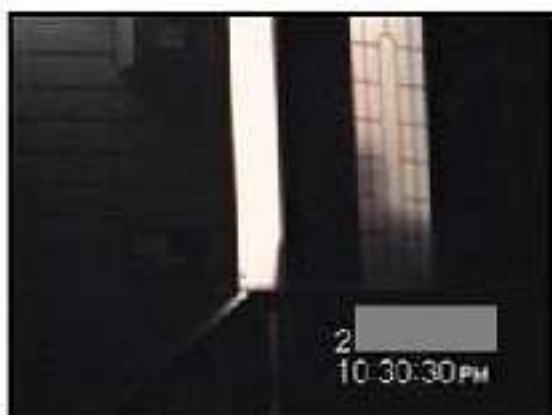


PM10:13 第二対象車両を「〇〇ハイツ」専用駐車場で確認。その後、対象者と第二対象者が第二対象車両から降車、「〇〇ハイツ」に入る。



PM10:26

対象者と第二対象者が「〇〇ハイツ」から出て来るのを確認。  
この時、第二対象者が帰宅する為、対象者は見送りに出て来た  
模様。その後、第二対象者は第二対象車両に乗車後発進、対象  
者も「〇〇ハイツ」に戻った為、本日の調査を終了する。



## 行動調査結果

平成23年2月〇日(〇)

---

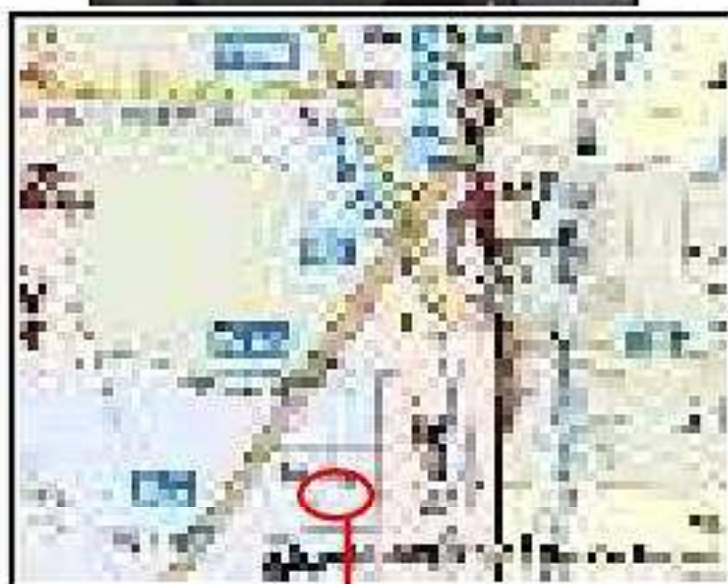
PM6:26 対象者の勤務先付近に調査員が到着、本日の調査を行う。



PM5:34

第二対象車両を大阪府〇〇市〇〇付近の「〇〇」と表札があがる一戸建て住宅の敷地内に駐車しているのを確認。

(※その後の調査から同住宅は第二対象者の実家と判明)



PM7:58

対象者が対象車両を月極駐車場Aに駐車後、「〇〇ハイツ」に入るのを確認。



PM8:16

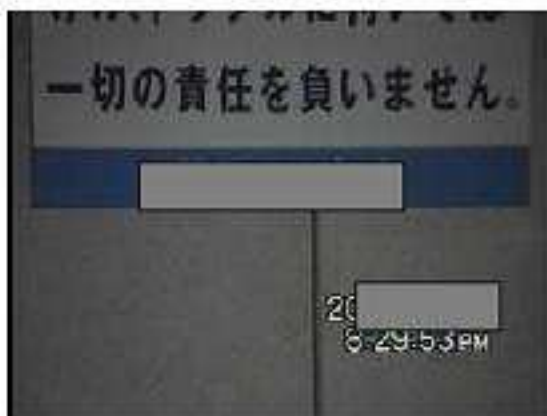
第二対象車両が「〇〇ハイツ」駐車場に停車、その後対象者が対象者宅マンションから出て来て、第二対象車両に乗車後発進する。





PM8:29

第二対象車両を「スーパー〇〇」(大阪府〇〇市〇〇〇〇〇)の専用駐車場で確認。その後、対象者と第二対象者を同スーパー店内で確認。





PM8:48 買い物を終えた対象者と第二対象者。



PM8:59

第二対象車両が「〇〇ハイツ」の駐車場に停車するのを確認。  
その後、対象者と第二対象者が「〇〇ハイツ」に入るのを調査員が目視で確認。この時点で、本日の調査を終了する。



＜判明事項＞

「〇〇ハイツ」住所 : 大阪府〇〇市〇〇丁目〇-〇 201号  
第二対象者氏名 : 〇〇 〇子 (〇〇 〇コ)  
第二対象者住所 : 奈良県〇〇市〇〇丁目〇-〇  
第二対象者実家 : 大阪府〇〇市〇〇丁目〇-〇

---

＜調査上で確認できた情報＞

(※サービスで提供させて頂いております情報ですので裏付け調査は行っておりません)

第二対象者使用車両 : ダイハツ・ムーブ／大阪〇〇〇〇〇〇  
第二対象者勤務先 : ㈱〇〇〇

---

＜所見＞

調査期間中において、対象者と第二対象者が「〇〇ハイツ」201号室等で密会しているところを確認できた。同ハイツと駐車場2台は対象者が契約し、対象者と第二対象者が密会する為に借りている模様である。又、第二対象者も既婚者で夫と子供二人で奈良県〇〇市〇〇の一戸建て住宅に暮らしていることが後の調査で判明した。以上のことから対象者と第二対象者は非常に親密な関係であると思われる。

以上