

調査項目：浮気・行動調査

調査期間：平成 23 年 4 月〇（〇）～平成 23 年〇月〇日（〇）

対象者情報

氏名 : 〇〇 〇男 ・・以下、対象者と記す
住所 : 奈良県〇〇〇 ・・以下、対象者自宅と記す
勤務先 : 株式会社〇〇事務所・以下、対象者勤務先と記す
勤務先住所 : 奈良県〇〇〇
生年月日 : 19〇〇.〇.〇〇 (28 歳)
車両 : 日産スカイライン／奈良 300〇 〇〇-〇〇 (白色)
・・以下、対象車両と記す

調査内容

対象者の行動調査

対象者と女性が接触した場合、証拠映像の収集及び女性の氏名及び住所確認。

行動調査結果

平成 23 年 4 月〇日(〇)

AM12:24 予備調査を行う。



「対象者自宅」付近地図



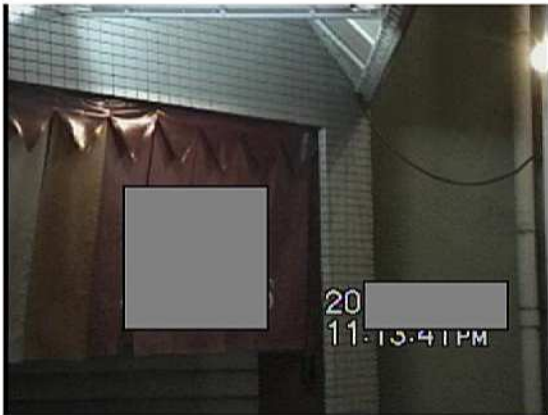
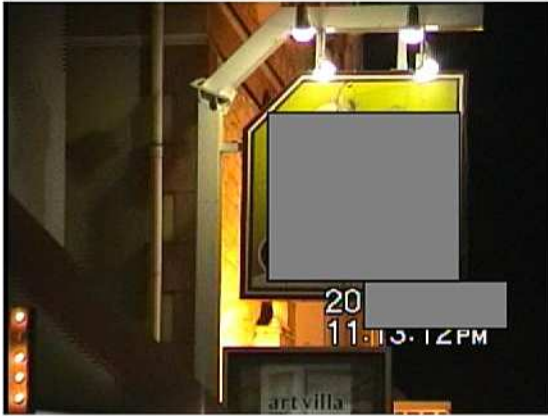


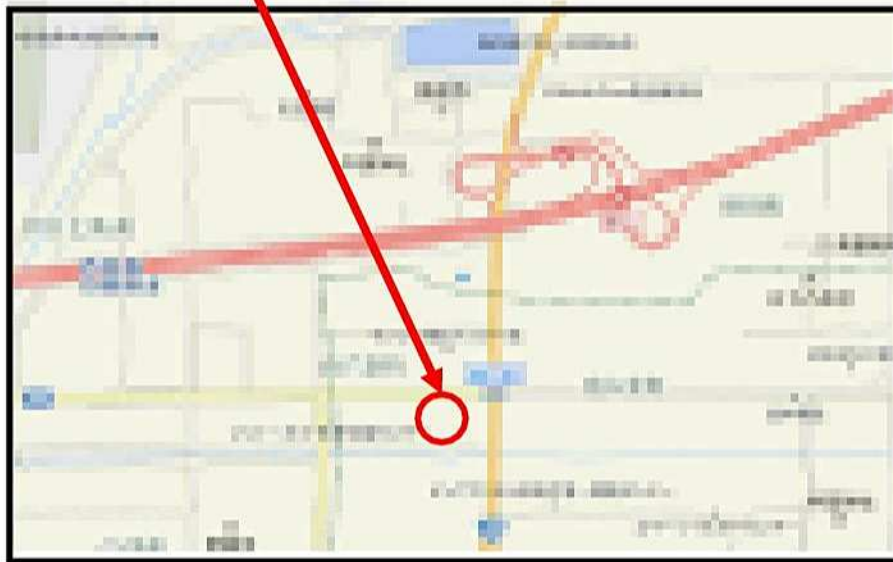
「対象者勤務先」付近地図

行動調査結果

平成 22 年〇月〇日(〇)

PM11:13 対象車両を「HOTEL 〇〇/ホテル 〇〇」(奈良県〇〇〇〇)で確認。これより調査を開始する。



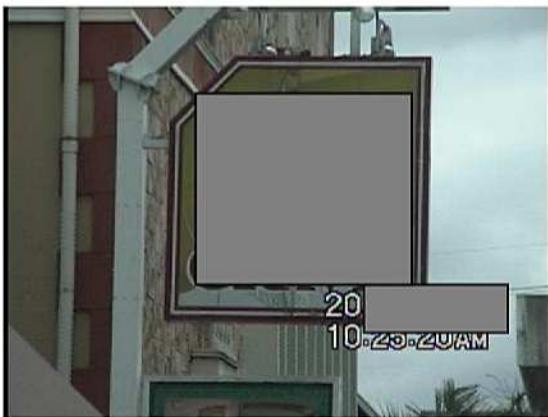


「HOTEL ○○」位置地図

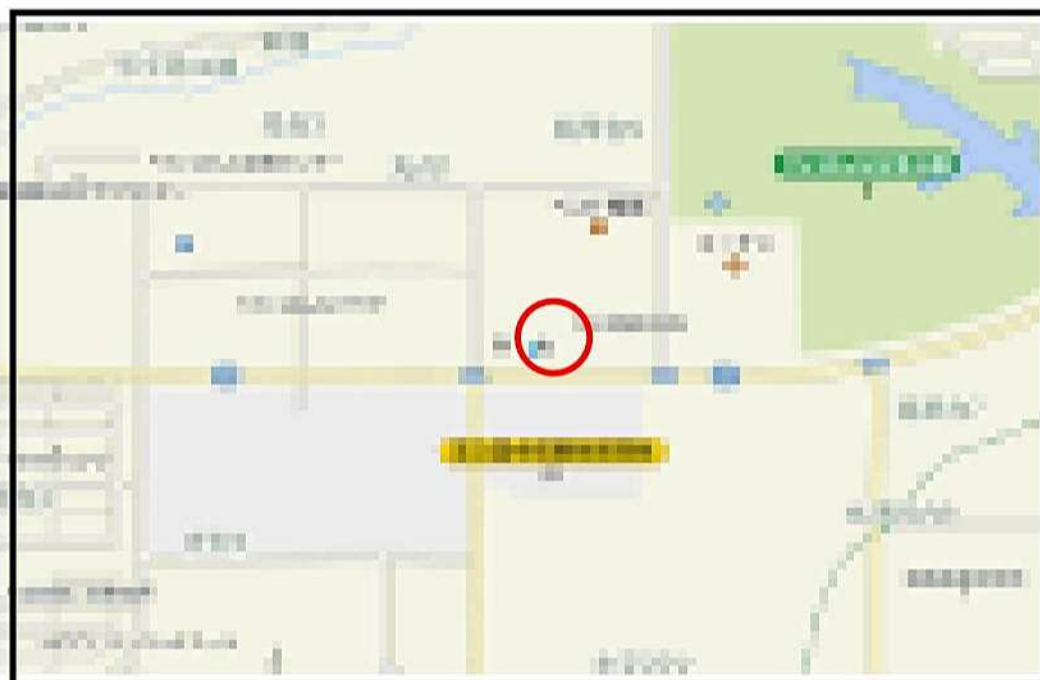
日付変更：平成 22 年○月○日(○)

AM9:54 対象者と女性 1 名（以下、第二対象者と記す）が「HOTEL ○○」から出てくる。

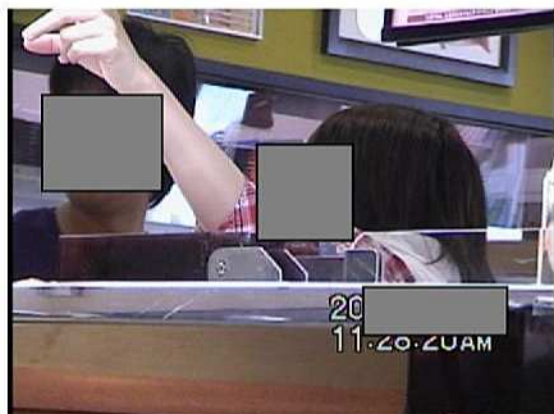




AM11:21 対象車両を「〇〇〇」駐車場（京都府〇〇〇〇）で確認。



AM11:27 「〇〇すし・〇〇店」(京都府〇〇〇〇)で食事をする対象者と第二対象者を確認。



AM11:59 対象者と第二対象者が「〇〇すし・〇〇店」から出てくる。





車内でキスをする対象者と第二対象者

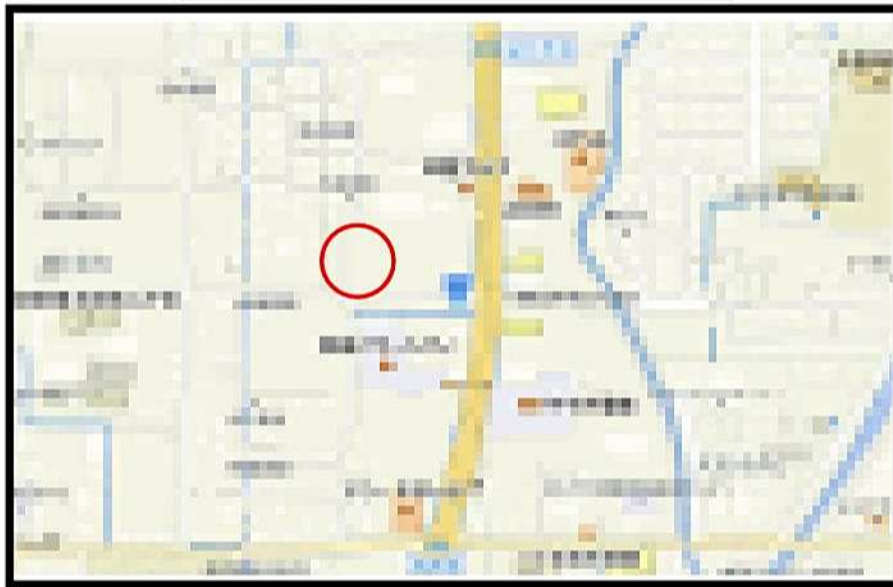
PM12:03 対象車両が動き出す。この時点で、昨日からの調査を終了する。



行動調査結果

平成 22 年〇月〇日(〇)

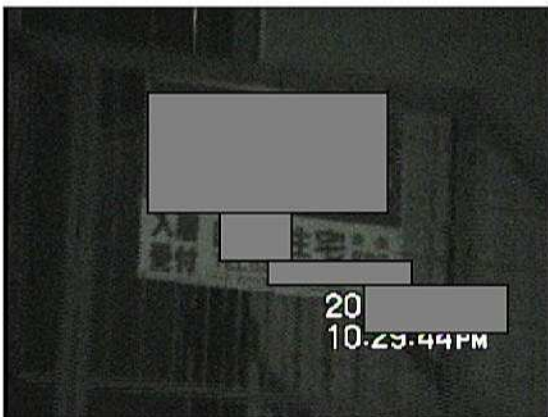
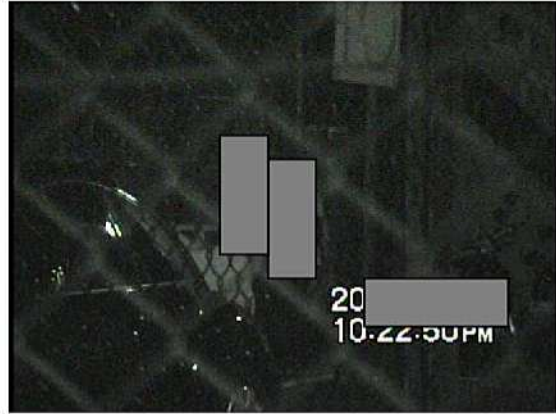
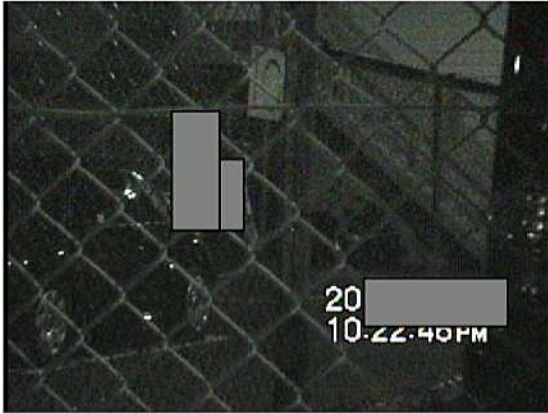
PM7:15 調査員が対象者勤務先付近に到着、これより第二対象者自宅判明調査を行う。

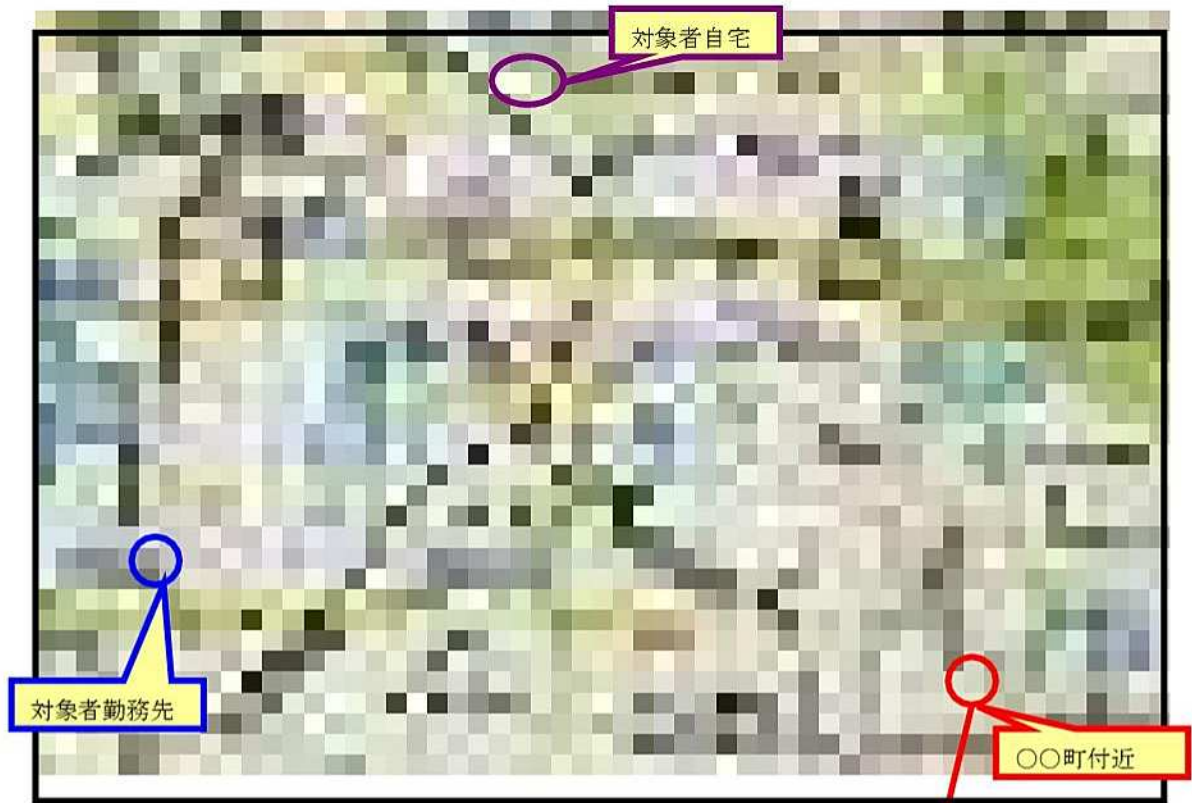


「対象者勤務先」付近地図

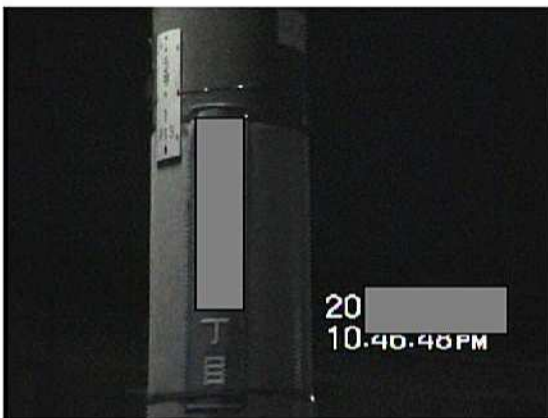
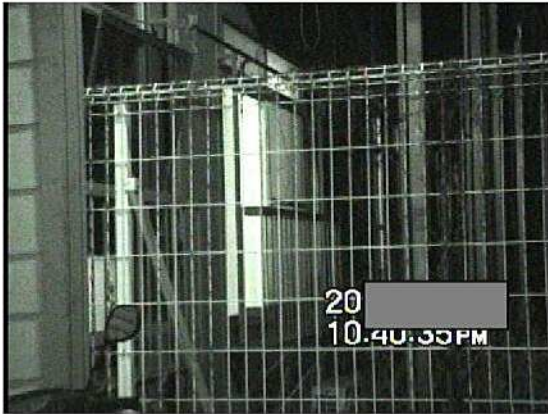


PM10:22 対象車両から降車した対象者と第二対象者が「ハイツ ○○」101号室（奈良県○○○○○）に入る。





「〇〇町」付近詳細地図



<所見>

調査期間中において、対象者と第二対象者がラブホテルに宿泊したところを確認。又、第二対象者の自宅である、奈良市〇〇町の「ハイツ 〇〇」101号室でも対象者と第二対象者が半同棲の状況であることが判明した。これらのことから対象者と第二対象者は非常に親密な関係であると推測される。

<判明事項>

第二対象者氏名：〇〇 〇子

第二対象者住所：奈良県奈良市〇〇町△△-△「ハイツ 〇〇」101号室

間取り：2DK 30 (㎡)

家賃：4万円 (共益費込)

駐車場：「ハイツ〇〇」住民は7000円 (一般8000円)

以上