

## 調査項目：浮気・行動調査

### 行動調査結果

平成 23 年〇月〇日(日)

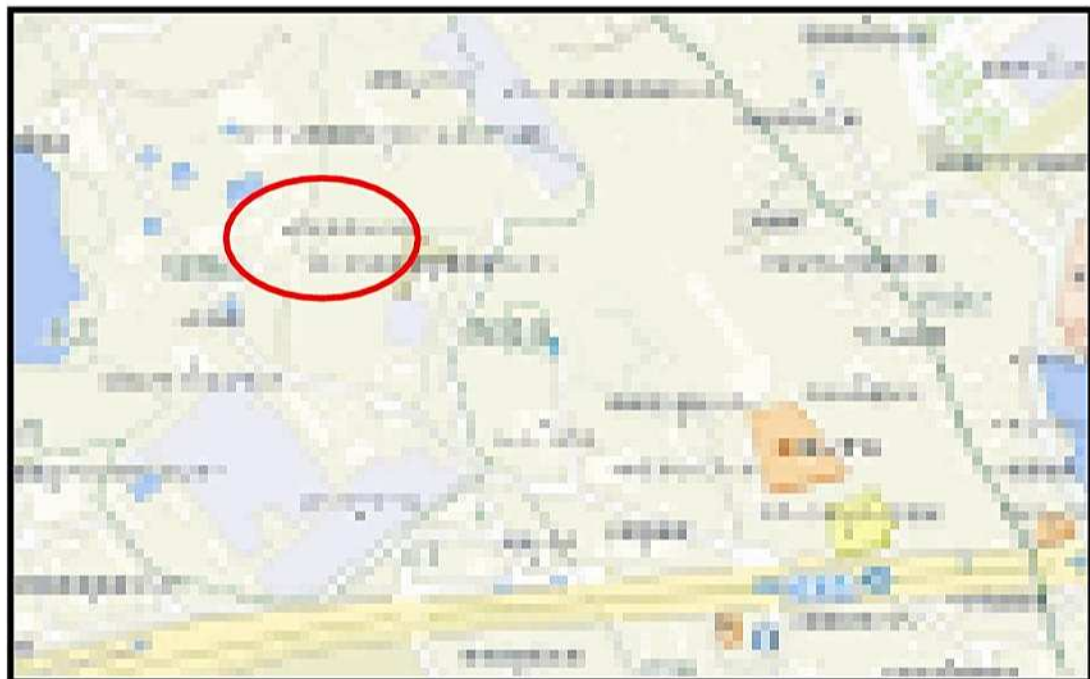
---

AM9：56 対象車両をラブホテル「〇〇」(大阪市〇〇〇) 専用駐車場で確認。





「ラブホテル〇〇」周辺広域地図



「ラブホテル〇〇」周辺詳細地図

PM2:10 対象者と第二対象者がラブホテル「〇〇」から出てくる。





PM2:21 対象者と第二対象者が「ローソン〇〇店」専用駐車場に対象車両を止め、同店に入る。



PM2:25 対象者と第二対象者が「ローソン〇〇店」から出てきて、第二対象者自宅方向へ向かう。





PM3:27 対象者が第二対象者自宅から出てくる。



## <所見>

調査期間中において、対象者と第二対象者がラブホテルから出てくるところを確認。又、第二対象者自宅である大阪府大阪市〇〇でも対象者と第二対象者が半同棲状況であることが調査から判明した。これらのことから対象者と第二対象者は非常に親密な関係であると推測される。

## <判明事項>

- ・ 第二対象者氏名  
〇〇 〇子
- ・ 第二対象者住所  
大阪府大阪市〇〇

以上