

## 調査項目：行動調査

### 調査内容

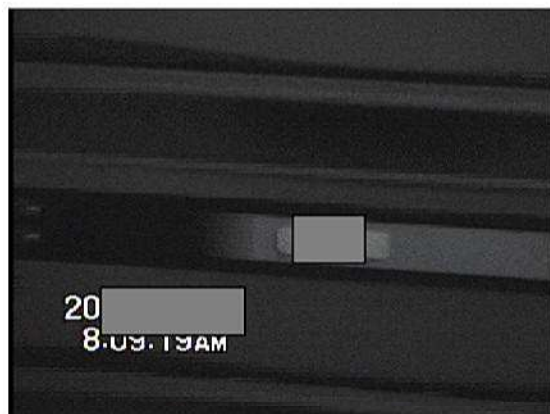
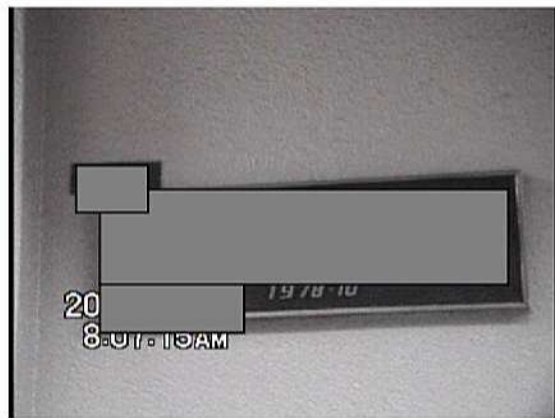
娘（以下、対象者と記す）が出会い系サイトを利用し、男性と接触している可能性がある為、休日の行動調査を行う。

### 行動調査結果

平成 23 年〇月〇日(〇)

---

AM7:58 調査員が対象者自宅付近に到着、これより本日の調査を開始する。





AM9:50 対象者が自宅から出てくる。



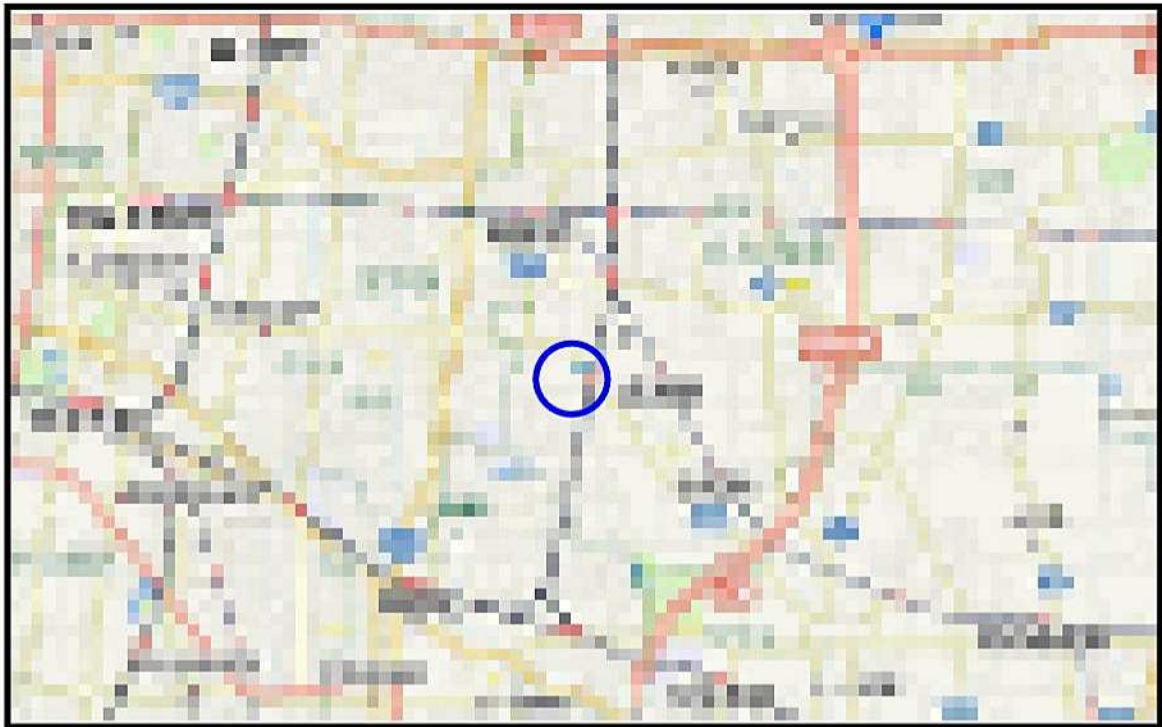
AM9:54 対象者がJR〇〇線「〇〇駅」構内に入る。その後、②ホームから〇〇方面行きの電車に乗車する。





AM10:30 対象者がJR「〇〇」駅で降車する。

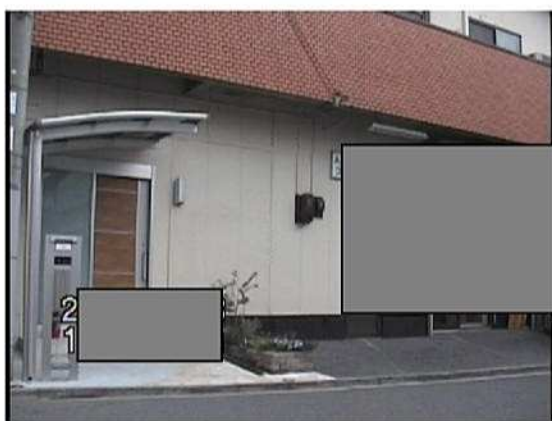




AM10:30 対象者が同駅で友人と思われる女子数名と会話しているところを確認。その後、対象者と女子数名が徒歩で移動を開始する。

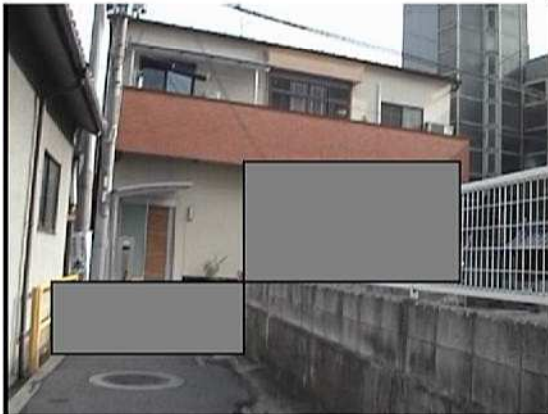


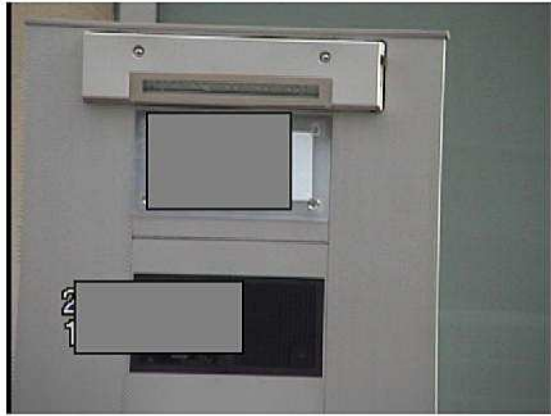
AM10:38 対象者と女子数名が「〇〇」(大阪市〇〇)と表札のあがる一戸建てに入る。その後、同付近で張り込みを継続する。





PM14:09 同付近で張り込みを継続する。





PM5:00 その後、張り込みを継続したが、対象者に怪しい行動がなかった  
為、依頼者と協議し本日の調査を終了する。

以上